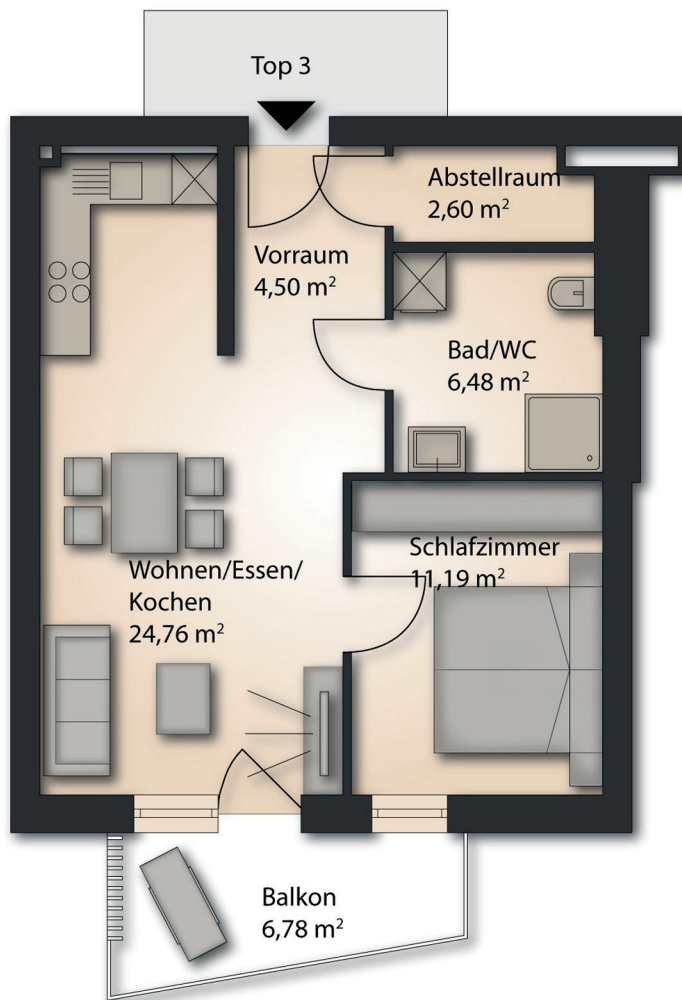


## Haus Kirschblüte Obergeschoss - Top 3



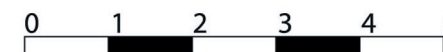
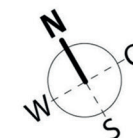
Wohnen/Essen/Kochen	24,76 m <sup>2</sup>
Schlafzimmer	11,19 m <sup>2</sup>
Bad/WC	6,48 m <sup>2</sup>
Abstellraum	2,60 m <sup>2</sup>
Vorraum	4,50 m <sup>2</sup>
<b>Gesamt</b>	<b>49,53 m<sup>2</sup></b>

Balkon 6,78 m<sup>2</sup>

- Wohnung mit Seeblick
- ein Parkplatz inbegriffen
- ein Kellerabteil inbegriffen

Alle Angaben sind Zirkaangaben

Stand: 03/2023



Die dargestellten Einrichtungsgegenstände, Pflanzen und Küchen dienen der Illustration und sind nicht in der Ausstattung enthalten. Sämtliche Sanitärgegenstände werden lt. Bau- und Ausstattungsbeschreibung ausgeführt und sind im Plan nur symbolisch dargestellt. Grundrissänderungen sind vorbehalten. Die im Plan genannten Maße sind vorläufige Flächen und Werte. Das Endergebnis kann variieren. Ebenso ist seitens Endnutzer für weitere Maßnahmen und Möbelbestellungen die vorhergehende Naturmaßabnahme erforderlich.