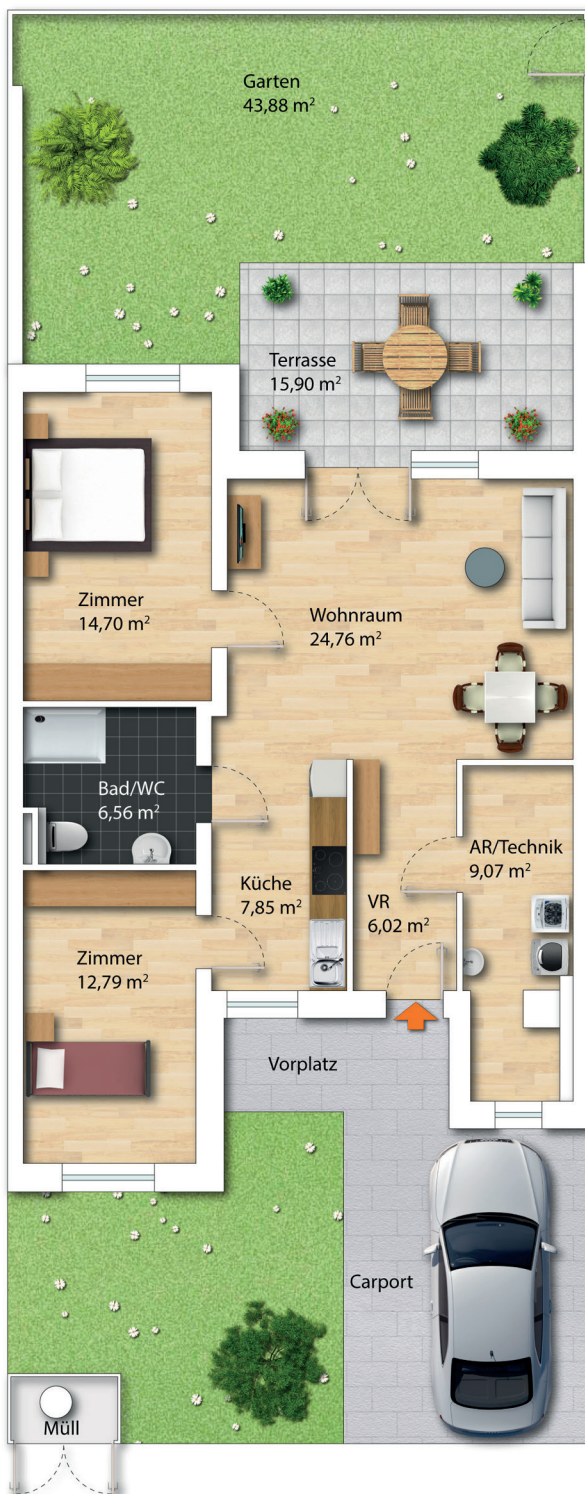


• **SeniorenBungalow „Seebrise“ B4** •



Wohnraum	24,76 m ²
Zimmer	14,70 m ²
Zimmer	12,79 m ²
Küche	7,85 m ²
VR	6,02 m ²
Bad/WC	6,56 m ²
AR/Technik	9,07 m ²
Gesamt	81,75 m²
Terrasse	15,90 m ²
Garten	43,88 m ²



Ein Carport inbegriffen
Alle Angaben sind Zirkaangaben

Stand: 05/2024

Die dargestellten Einrichtungsgegenstände, Pflanzen und Küchen dienen der Illustration und sind nicht in der Ausstattung enthalten. Sämtliche Sanitärgegenstände werden lt. Bau- und Ausstattungsbeschreibung ausgeführt und sind im Plan nur symbolisch dargestellt. Grundrissänderungen sind vorbehalten. Die im Plan genannten Maße sind vorläufige Flächen und Werte. Das Endergebnis kann variieren. Ebenso ist seitens Endnutzer für weitere Maßnahmen und Möbelbestellungen die vorhergehende Naturmaßnahme erforderlich.